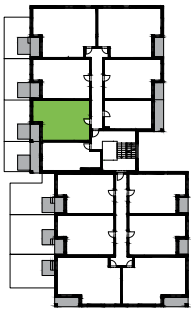



Parter

Lokal nr
2



NOWA CZĘSTOCHOWA RAKÓW

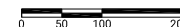
 **Dzielnica Raków**
ul. Fredry / Syrokomli

1	Komunikacja	4.47 m ²
2	Garderoba	4.37 m ²
3	Sypialnia	13.5 m ²
4	Pokój dzienny z aneksem kuchennym	22.27 m ²
5	Łazienka	5.53 m ²

Łącznie 50,14 m²

6	Taras	3.97 m ²
7	Ogródek	27.32 m ²

Wszystkie wymiary wewnętrzne podano w świetle ścian surowych.
Wszystkie powierzchnie pomieszczeń obliczone wg normy PN-ISO 9836:1997 (z uwzględnieniem tynków). Opracowanie na podstawie projektu budowlanego.
Wymiary na rysunkach mogą nieznacznie różnić się od rzeczywistych.





Nowa Deweloper sp. z o. o.
42-200 Częstochowa, al. Bohaterów Monte Cassino 40

tel: 798 574 444, 798 575 555, 798 576 666

biuro@nowadeweloper.pl

NOWADEWELOPER.PL