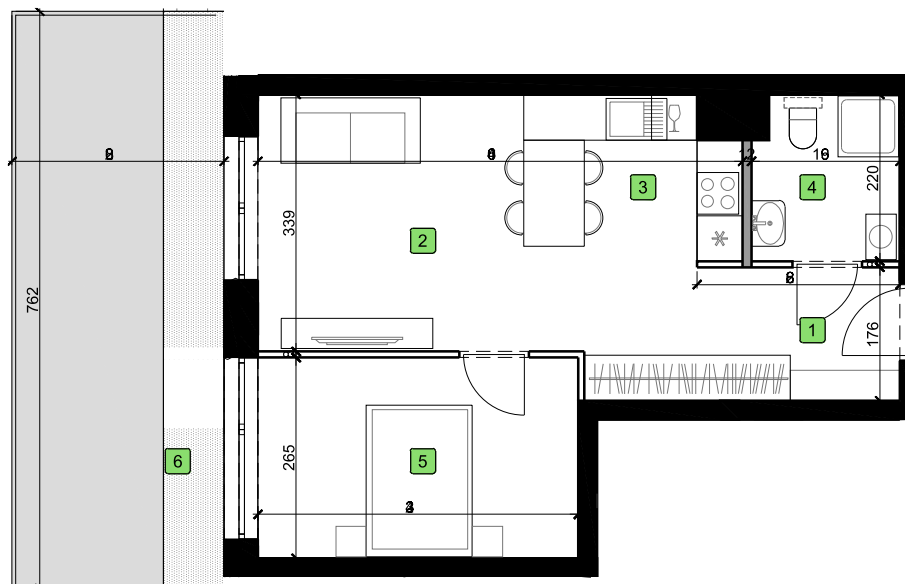
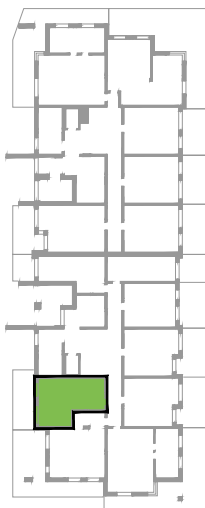


Parter

Lokal nr

8



NOWA CZĘSTOCHOWA

Dzielnica Parkitka
ul. Poleska / Okulickiego

1	Komunikacja	7.16 m ²
2	Pokój dzienny	14.45 m ²
3	Aneks kuchenny	4.31 m ²
4	Łazienka	4.06 m ²
5	Sypialnia	11.00 m ²

Łącznie 40,98 m²

6	Ogródek	21.33 m ²
	Taras	6.14 m ²
	Powierzchnia zieleni	15.19 m ²

Wszystkie wymiary wewnętrzne podano w świetle ścian surowych.
Wszystkie powierzchnie pomieszczeń obliczone wg normy PN-ISO 9836:1997 (z uwzględnieniem tynków). Opracowanie na podstawie projektu budowlanego.
Wymiary na rysunkach mogą nieznacznie różnić się od rzeczywistych.



DOMBUD **CZĘSTOBUD**
GRUPA

Przedsiębiorstwo Budowlane Częstobud Damian Świącik
al. Bohaterów Monte Cassino 40, 42-200 Częstochowa

tel: 798 575 555, 798 576 666

biuro@grupadombud.pl

NOWACZESTOCHOWA.PL