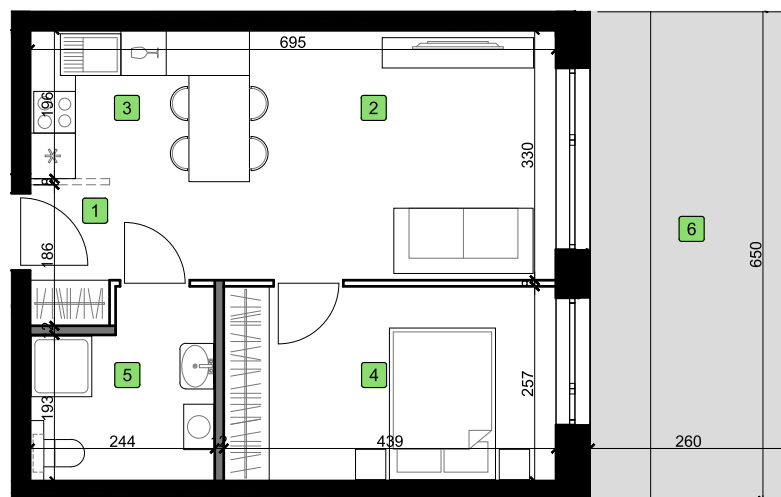
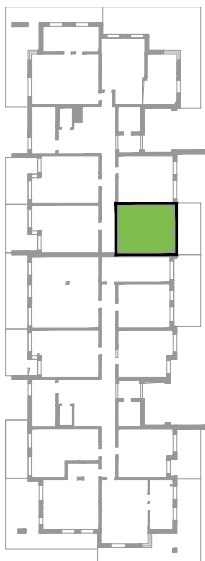


Parter

Lokal nr
63

NOWA CZĘSTOCHOWA

Dzielnica Parkitka
ul. Poleska / Okulickiego

1	Komunikacja	1.88 m ²
2	Pokój dzienny	17.14 m ²
3	Aneks Kuchenny	4.22 m ²
4	Sypialnia	11.07 m ²
5	Łazienka	5.40 m ²

Łącznie 39,71 m²

6	Ogródek	16.90 m ²
	Taras	5.20 m ²
	Powierzchnia zieleni	11.70 m ²

Wszystkie wymiary wewnętrzne podano w świetle ścian surowych.
Wszystkie powierzchnie pomieszczeń obliczone wg normy PN-ISO 9836:1997 (z uwzględnieniem tynków). Opracowanie na podstawie projektu budowlanego.
Wymiary na rysunkach mogą nieznacznie różnić się od rzeczywistych.



DOMBUD
GRUPA

Przedsiębiorstwo Budowlane Częstobud Damian Świącik
al. Bohaterów Monte Cassino 40, 42-200 Częstochowa

tel: 798 575 555, 798 576 666

biuro@grupadombud.pl

NOWACZESTOCHOWA.PL