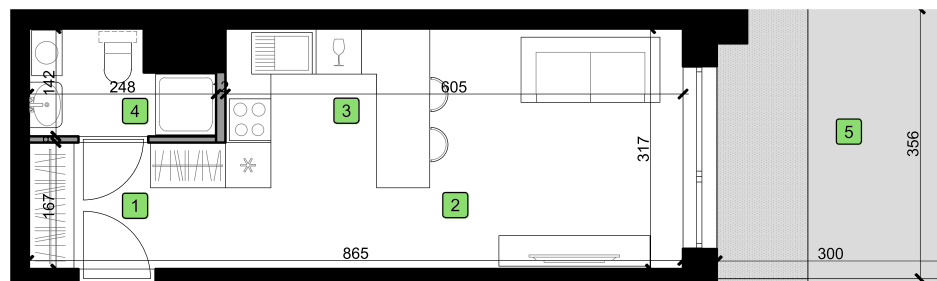
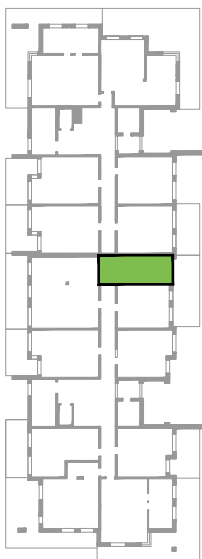


Parter

Lokal nr
7

NOWA CZĘSTOCHOWA

Dzielnica Parkitka
ul. Poleska / Okulickiego

1	Komunikacja	4.26 m ²
2	Pokój dzienny	14.76 m ²
3	Aneks kuchenny	4.14 m ²
4	Łazienka	2.85 m ²

Łącznie **26,01 m²**

5	Ogródek	10.48 m ²
	Taras	4.08 m ²
	Powierzchnia zieleni	6.40 m ²

Wszystkie wymiary wewnętrzne podano w świetle ścian surowych.
Wszystkie powierzchnie pomieszczeń obliczone wg normy PN-ISO 9836:1997 (z uwzględnieniem tynków). Opracowanie na podstawie projektu budowlanego.
Wymiary na rysunkach mogą nieznacznie różnić się od rzeczywistych.



DOMBUD **CZĘSTOBUD**
GRUPA

Przedsiębiorstwo Budowlane Częstobud Damian Świącik
al. Bohaterów Monte Cassino 40, 42-200 Częstochowa

tel: 798 575 555, 798 576 666

biuro@grupadombud.pl

NOWACZESTOCHOWA.PL